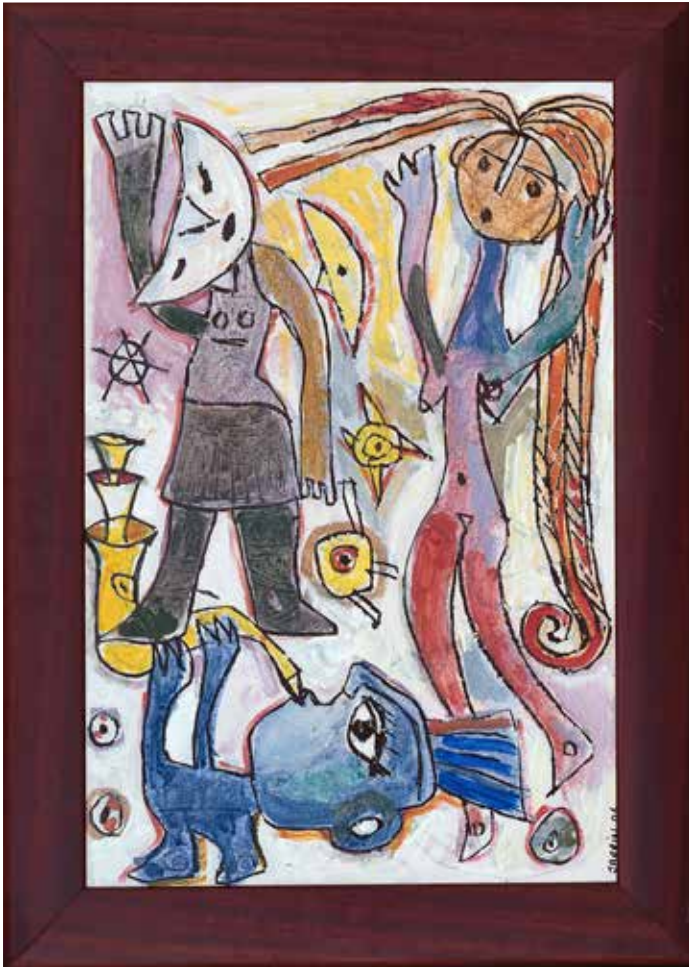


Thierry Jarrin

Né en 1959
FRANCE



Thierry Jarrin a trois mois lorsque ses parents s'installent en Martinique. Dans son parcours de formation il a fréquenté l'atelier dessin-peinture du Sermac. Il a appartenu au GEP (Groupe d'Expression Plastique) créé en 1983. Il a participé à des expositions collectives en Martinique, en Guadeloupe, en Guyane et en France. Parmi ses plus récentes expositions personnelles : Fondation Clément, Martinique, 2007 ; Musée St-James, Martinique, 2003 ; Traces, Conseil Général de Martinique, 1999 ; Liberté, cent cinquantième de l'abolition de l'esclavage, Mairie de Basse Pointe, Martinique, 1998 ; Dans la ronde du chouwal bwa, Conseil Général de Martinique, 1997.

Thierry Jarrin [...] crée des œuvres insolites et joyeusement colorées desquelles se dégage un sentiment de spontanéité. Le moteur de sa création est une conjugaison d'énergie et de rencontres. Ses peintures développent un vocabulaire de formes et de signes issus de dessins automatiques qu'il réalise depuis son enfance dans des carnets et des cahiers tandis que ses sculptures résultent d'assemblages de divers matériaux trouvés [...] il se dégage de ses réalisations une sérénité, une fraîcheur, une douceur, une délicatesse. »

Thierry Jarrin — MARTINIQUE

Saxo party | 2006
66 x 45 cm. Acrylique sur bois

DOMINIQUE BERTHET



MACMa

**EXPOSITION INAUGURALE
du Musée d'Art
Contemporain
de Martinique
(MACMA)**

**Hôtel de la Collectivité Territoriale
de Martinique**
Rue Gaston Defferre
Cluny - CS 30137
97201 Fort-de-France