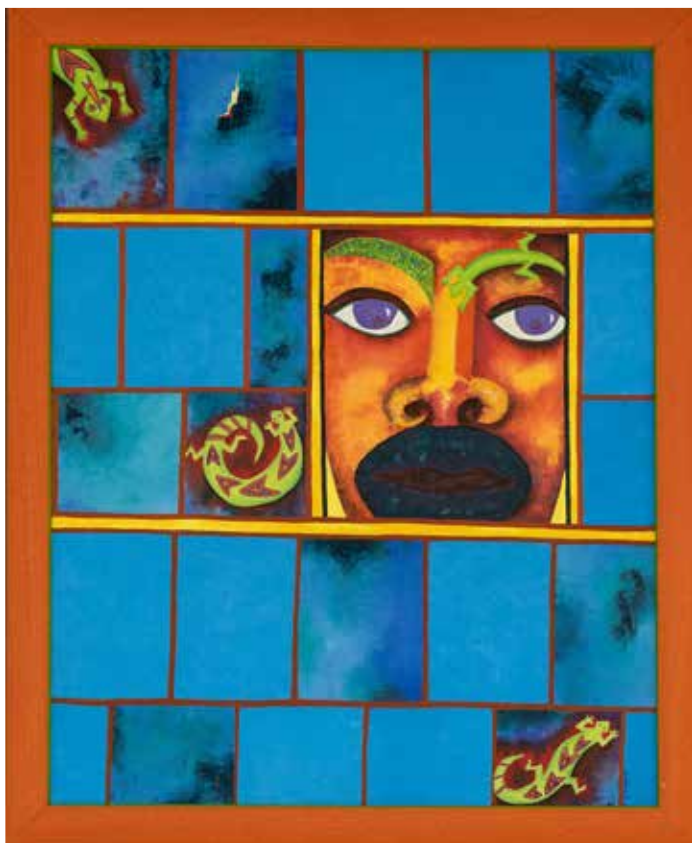


Patricia Donatien

Né en 1962 en
MARTINIQUE



Patricia Donatien — MARTINIQUE

Mabouya | 2000-2001

90 x 71 cm. Huile sur toile

Patricia Donatien fréquente l'atelier d'arts plastiques du Sermac. Elle participe en 1983 à la fondation du GEP et du groupe Totem. Depuis les années 80, ses œuvres sont montrées dans un grand nombre d'expositions collectives aussi bien en Martinique, en Guadeloupe, que dans le reste de la Caraïbe, en Afrique, en France et en Allemagne. Elle a aussi réalisé une dizaine d'expositions personnelles ou en binôme. Ses thèmes majeurs sont l'intrusion du particulier dans le quotidien, le lien, l'ailleurs, l'environnement. «Tè, Bwa, Glo», sa plus récente exposition (2020), "dénonce l'empoisonnement de l'eau, des terres, le génocide « an ba fey » d'une population méprisée".

Dans un style original entre contemporanéité et nostalgie du beau Patricia Donatien fouille dans ce passé qui lui est révélé et dans un imaginaire toujours chargé de symboles. Sa peinture nous entraîne dans un monde d'émotions et tout en profondeur, dans lequel rien n'a plus d'importance que la couleur et la beauté des lignes. Patricia Donatien, artiste peintre caribéenne, offre un art réfléchi, ancré et engagé.

CATALOGUE "CARGO"



MACMa

EXPOSITION INAUGURALE
du Musée d'Art
Contemporain
de Martinique
(MACMA)

Hôtel de la Collectivité Territoriale
de Martinique
Rue Gaston Defferre
Cluny - CS 30137
97201 Fort-de-France