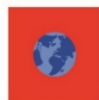




Le Plan de Prévention et de Gestion des Déchets de la Martinique (PPDGM)

Une ambition partagée pour une gestion durable

ADEME



Agence de l'Environnement
et de la Maîtrise de l'Energie

Le Plan de Prévention et de Gestion des Déchets de Martinique

De quoi s'agit-il ?

C'est un document réglementaire qui doit être élaboré par la Collectivité Territoriale de Martinique en concertation avec les acteurs des déchets du territoire.

Ce Plan a pour objectif de coordonner à l'échelle de la Martinique les actions entreprises par l'ensemble des parties prenantes concernées par la prévention et la gestion des déchets

Son importance est primordiale : les décisions prises par les institutions publiques dans le domaine des déchets et les actions en matière de prévention et de gestion des déchets doivent être compatibles et cohérentes avec les orientations du Plan et ses principes fondamentaux.

Comment a-t-il été élaboré?

Le Plan a été co-construit avec les acteurs de la gestion des déchets en Martinique dans le cadre d'une démarche de concertation au travers :

- d'un comité de pilotage technique regroupant les collectivités, les chambres consulaires, l'ADEME et les services de la Préfecture,
- de la Commission Consultative d'Elaboration et de Suivi du Plan (CCES).
- d'ateliers de concertation thématiques
- d'une information régulière de la population des éléments d'avancement du PPGDM.

Quel contenu ?

Il contient :

- Un état des lieux de la gestion des déchets
- Une analyse prospective à horizon de 12 ans de l'évolution des déchets sur la Martinique
- La définition d'objectifs à + 6 et +12 ans soit 2025 et 2031
- La planification des actions de réduction et de gestion des déchets
- Les orientations en matière d'économie circulaire sur le territoire

Le Plan de Prévention et de Gestion des Déchets de Martinique,

Quels déchets sont concernés?

Un déchet est défini comme : « *toute substance ou objet, ou plus généralement tout bien ou meuble dont le détenteur se défait ou dont il a l'intention ou l'obligation de se défaire* » (article R541-1-1 du code de l'environnement)

Tous les déchets produits et gérés en Martinique sont concernés par le Plan (*)

Déchets non dangereux

Déchets inertes

Terres et cailloux non pollués
Bétons
Déchets inertes en mélange
Enrobés et produits à base de bitume sans goudrons
Briques
Tuiles
Céramiques
...

Déchets non inertes

Matières plastiques
Papiers, cartons
Bois brut
Plâtre
Métaux
Verre
Biodéchets (Déchets alimentaires et déchets végétaux)
Matériaux isolants
Pneus
Encombrants
Meubles
Déchets de l'eau et de l'assainissement (Boues de STEP, matières de vidanges, ..)
Textiles, linges, chaussures
Déchets non dangereux en mélange
...

Déchets dangereux

Terres et sols pollués
Huiles de vidanges
Bois traités
Emballages ayant contenu des matières dangereuses
Amiante
Tubes luminescents
Batteries piles et accumulateurs
Gaz réfrigérants
Solvants
Véhicules Hors d'Usage (VHU)
Bateaux hors d'usage (BPHU)
DASRI
Déchets d'équipements électriques et électroniques (DEEE)
Déchets dangereux diffus
...

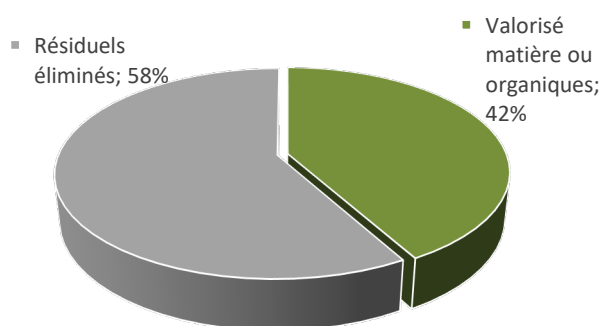
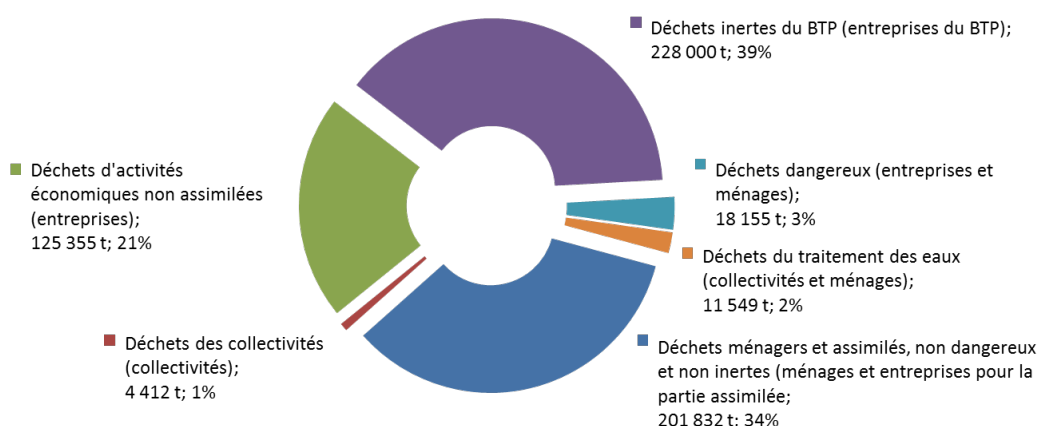
**à l'exception des déchets stratégiques (nucléaires et militaires)*

Le Plan de Prévention et de Gestion des Déchets de Martinique

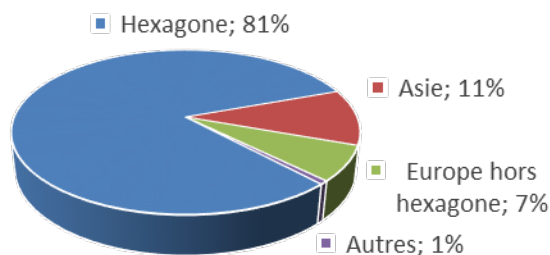
L'état des lieux de la gestion des déchets : les chiffres

L'état des lieux a été réalisé à partir des données de 2016, qui est l'année de référence pour le Plan.

En 2016, **589 300 tonnes de déchets** ont été identifiées sur les installations de l'île ou estimées sur la base de ratio. Les tonnages sont répartis comme suit :



34 900 tonnes de déchets (soit 6%) ont été exportés de la Martinique en 2016 vers les destinations suivantes :



42% des tonnages de déchets non dangereux et non inertes ont été valorisés matière ou organique en 2016

Le Plan de Prévention et de Gestion des Déchets de Martinique

Quelle évolution des déchets à l'échéance du Plan en 2031?

L'évolution des quantités de déchets a été étudiée sur la base :

- D'un scénario tendanciel qui estime la quantité de déchets produits en 2031, en l'absence de nouvelles mesures mises en œuvre pour réduire et maîtriser les tonnages des déchets,
- Du scénario du Plan qui prend en compte les actions de réduction des déchets prévues.

	2016	Scénario tendanciel 2031	Scénario du Plan 2031	Evolution
Déchets ménagers et assimilés	201 800 t	180 200 t	157 900 t	-22 200 t
Déchets des collectivités	4 400 t	4 400 t	3 000 t	-1 400 t
Déchets des activités économiques	125 400 t	137 000 t	129 700 t	-7 300 t
Déchets inertes	228 000 t	232 000 t	228 000 t	-4 000 t
Déchets dangereux	18 200 t	21 800 t	35 300 t	13 500 t
Déchets issus de l'assainissement des eaux	11 500 t	14 000 t	18 600 t	4 600 t
Total	589 300 t	589 400 t	572 500 t	-16 900 t

Les actions de prévention du scénario du Plan permettent en 2031 de diminuer de 16 900 tonnes la quantité de déchets par rapport au scénario tendanciel.

Le Plan de Prévention et de Gestion des Déchets de Martinique

Les enjeux du territoire et les priorités du Plan

Les enjeux

- Définir **des objectifs et des orientations cohérents, ambitieux et réalistes** pour la gestion des déchets en Martinique et conformes à la réglementation
- **Optimiser les installations existantes** au vu des contraintes géographiques et foncières du territoire et **pérenniser les filières** au regard de la faiblesse des gisements
- Initier la **transition vers une économie circulaire** économe en ressources atteindre l'objectif **d'indépendance énergétique en 2030** fixé par la loi de Transition Energétique pour la croissance Verte.

Les priorités du Plan

- **Le respect de la hiérarchie des modes de traitement :**
 - Réduire la production de déchets
 - Développer la réparation et le réemploi
 - Augmenter la valorisation matière et organique
- **La gestion de proximité**
- **La communication**
- **L'amélioration de la connaissance des gisements de déchets** (déchets issus des chantiers, déchets des activités économiques...)

Le Plan de Prévention et de Gestion des Déchets de Martinique

Quels sont les objectifs retenus dans le Plan?

Objectifs de réduction des déchets

- **10% de déchets ménagers et assimilés en 2025**
- **-5% de déchets d'activités économiques en 2031**
- **réduction de la part des déchets dangereux collectés en mélange avec les autres déchets**
- **limitation de la production des déchets du BTP.**

Objectifs de valorisation

Le Plan fixe des objectifs de valorisation matière et organique en 2025 de :

- **65% pour les déchets non dangereux et non inertes**
- **70% pour les déchets issus du BTP**

Objectif en matière de traitement

En matière de traitement des déchets, le Plan s'est fixé comme objectif de limiter la part des déchets éliminés sans valorisation :

- **Réduire de 30% la quantité de déchets en stockage en 2030 et de 50% en 2035 par rapport à 2010**
- **Arrêt de l'incinération sans valorisation énergétique**

Le Plan de Prévention et de Gestion des Déchets de Martinique

Les principales actions du Plan

Le Plan détaille pour chaque type de déchets les actions de prévention et de valorisation, à mettre en place pour atteindre les objectifs.

Ces actions sont basées notamment sur :

- Le renforcement de la sensibilisation et mise en place d'une **communication** répétitive et adaptée à tous les publics (*informer sur les obligations réglementaires, les destinations des déchets, les installations existantes, ..*)
- La **mise en cohérence des politiques** menées et **l'harmonisation des consignes et des pratiques** en matière de prévention et de collecte à l'échelle de la Martinique
- Le développement de **la réparation et du réemploi**
- Le **maillage de territoire** en équipements de tri, collecte, valorisation et traitement afin de réduire les transferts
- La mise en œuvre **d'actions incitatives** (fiscalité, accompagnement des filières,..) et **répressives** (contrôles et sanctions)
- **L'exemplarité des établissements publics**

Le Plan de Prévention et de Gestion des Déchets de Martinique

Les principales actions de réduction des déchets

- Améliorer le recours au **réemploi et la réparation** (faire connaître les acteurs, travailler en partenariat avec les déchèteries, accompagner les initiatives d'Upcycling et de recycleries)
- Développer la prévention des **biodéchets** (lutter contre le gaspillage alimentaires, accompagner via des formations liée à la réduction des biodéchets, développer le broyage ,...)
- **Mettre en œuvre la consigne** (étudier la faisabilité, adapter la communication, favoriser le développement de cette pratique pour les emballages, la vaisselle,..)
- **Développer la prévention des déchets dangereux** (améliorer la connaissance des usagers sur la dangerosité des produits,...)
- **Développer la réduction des déchets du BTP** (sensibiliser et former les acteurs, ..)
- **Systematiser la reprise 1 pour 1**
- **Mettre en œuvre des actions spécifiques pour limiter les achats générateurs de déchets** (communication sur l'achat écoresponsable, recours aux couches lavables, au vrac et produits réutilisables,...)

Le Plan de Prévention et de Gestion des Déchets de Martinique

Les principales actions de gestion

➤ Des déchets non dangereux non inertes

- **Développer le tri :**

- Extension et harmonisation des consignes de tri / Respect du décret 5 flux / obligation de tri à la source des biodéchets par les entreprises et collectivités/..



- **Optimiser les collectes :**

- Amélioration des collectes de recyclables / Densification des points de collectes (recyclables, TLC,..)/ Orientation des encombrants et tout venant vers les plateformes de tri du SMTVD/Renforcement de la collecte des biodéchets/ ...



- **Améliorer la gestion de l'assainissement** collectif et non collectif
- Etudier la faisabilité de mise en place d'une tarification incitative

Le Plan de Prévention et de Gestion des Déchets de Martinique

Les principales actions de gestion

➤ Des déchets dangereux

- Mettre en place des **collectes séparées de déchets dangereux** sur toutes les déchèteries
- Poursuivre et **intensifier les actions des filières REP opérationnelles**
- **Développer de nouvelles filières REP** (BPHU, Gaz fluorés, déchets pyrotechniques, déchets agricoles ...)
- **Renforcer la filière de gestion des déchets amiantés et structuration de la filière VHU**

➤ Des déchets du BTP

- **Augmenter les quantités de matériaux recyclés**
- Améliorer la traçabilité et prendre en compte des déchets dans la Réglementation Thermique Martiniquaise
- **Réaliser des chantiers exemplaires** et lutter contre les pratiques illégales
- **Développer la reprise des matériaux**, produits et équipements de construction par les distributeurs

➤ Les principales actions pour le traitement des déchets

- **Orienter les refus** de l'installation de traitement mécano biologique de Petit Galion **vers la valorisation énergétique**
- **Améliorer la performance énergétique** de l'incinérateur de Fort de France
- Possibilité de mise en œuvre d'unités de combustion de déchets à forte valeur énergétique

Le Plan de Prévention et de Gestion des Déchets de Martinique, Les installations à créer ou à adapter

En plus des installations existantes, le plan prévoit la création ou l'adaptation des équipements suivants :

➤ Pour la collecte et le transfert des déchets

Création de :

- 9 déchèteries publiques
- 3 déchèteries professionnelles
- 2 quais de transferts
- 2 recycleries



➤ Pour la valorisation matière

- Création de :
 - 1 centre de tri + broyage d'encombrants et déchets d'entreprises à Petit Galion
 - 1 centre de tri des textiles, linges et chaussures
 - 1 centre de maturation des mâchefers
- Création ou adaptation d'un centre de tri prenant compte de l'extension de tri des emballages
- Remblaiement des carrières

Possibilité de création de centres de tri ou de regroupement complémentaires



Le Plan de Prévention et de Gestion des Déchets de Martinique, Les installations à créer ou à adapter

En plus des installations existantes, le plan prévoit la création ou l'adaptation des équipements suivants :

➤ **Pour la valorisation organique**

Création de :

- L'installation de traitement mécano-biologique de Petit Galion
- 2 plateformes de broyage des déchets verts (Trompeuse et Saint-Pierre)
- 2 nouvelles plateformes de compostage
- 1 plateforme de bois à Céron
- 2 à 3 unités de traitement des matières de vidanges
- 1 unité spécifique pour la déshydratation des boues
- 1 unité de stérilisation sous pression des sous-produits animaux (cat 2 & 3)
- Extension de l'unité de broyage de Céron et des capacités des plateformes de compostage Holdex et TerraViva
- Acceptation des matières de vidanges sur 3 stations d'épuration



➤ **Pour le traitement des déchets résiduels**

Mise en œuvre de :

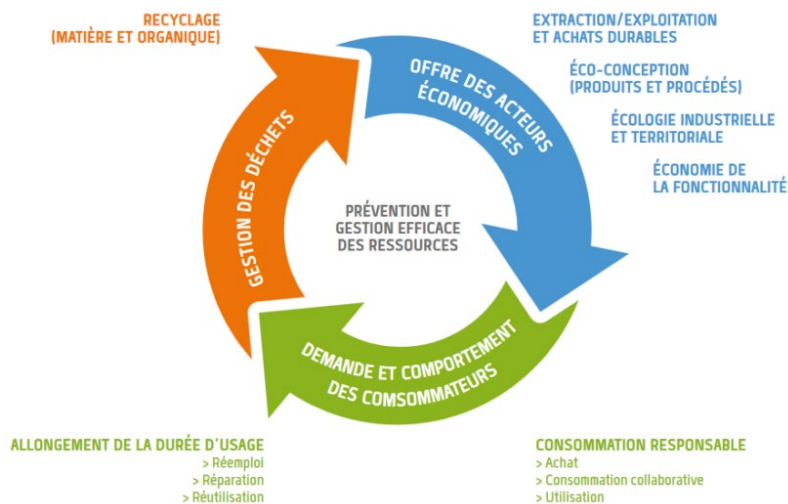
- 1 ou 2 installations de préparation de combustibles solides de récupération (CSR) ou de combustibles issus de déchets (CDD)
- 1 ou 2 unités de valorisation énergétique des CSR ou des CDD
- 1 Alvéole d'installation de stockage de déchets non dangereux pour le plâtre
- 1 ou plusieurs installations de stockage des déchets inertes
- 2 installations de transit de déchets d'amiante supplémentaires



Le Plan de Prévention et de Gestion des Déchets de Martinique

Le Plan d'action en faveur de l'économie circulaire (PAEC)

L'économie circulaire vise à changer de paradigme par rapport à l'économie dite linéaire, en limitant le gaspillage des ressources et l'impact environnemental, et en augmentant l'efficacité à tous les stades de l'économie des produits.



Le PAEC suit les objectifs de prévention, de recyclage et de valorisation du PPGDM.

Il s'articule autour des 4 axes thématiques identifiés par la feuille de route relative au développement de l'économie circulaire élaborée par la Préfecture, l'ADEME et la CTM :

- Mise en œuvre d'une stratégie globale d'économie circulaire locale (*mise en place d'une instance de pilotage, adaptation des outils réglementaires, dispositifs de soutien spécifiques, exemplarité des institutions,..*)
- Amélioration des connaissances (*réalisation d'études écoconception et de faisabilité pour filières de valorisation, ..*)
- Communication et sensibilisation (*échanges d'information, fédérer une vision commune des acteurs, susciter une dynamique collective sur l'EC, ..*)
- Accompagnement et soutien des acteurs et des filières

Ces axes ont été déclinés 10 objectifs et 49 actions à développer sur la Martinique.

Le Plan de Prévention et de Gestion des Déchets de Martinique

Le PPGDM, et après?

La CTM a pour mission de mettre en œuvre le Plan et d'assurer le suivi et l'animation de ce projet. Le Plan préconise que le suivi soit assuré par trois structures complémentaires :

L'Observatoire Territorial de la Transition Ecologique et Energétique de Martinique

Fruit du partenariat entre la CTM et l'ADEME, il portera la mission d'observation dans le cadre du suivi du Plan. Il sera ainsi chargé :

- d'établir des données consolidées au niveau local,
- d'assurer un suivi annuel des indicateurs du Plan,
- d'améliorer le niveau de connaissance des gisements,
- de suivre et cartographier l'évolution des installations,
- de faire remonter au national des données terrain.

Le Comité de suivi du Plan

Il aura comme principales missions :

- d'identifier les écarts entre les objectifs du Plan et la réalité et d'impulser les actions correctives,
- de renforcer la concertation avec les usagers, les associations de protection de l'environnement et les associations de consommateurs et la grande distribution,
- d'encourager l'exemplarité dans les administrations et collectivités
- d'encourager les acteurs privés à de meilleures pratiques de prévention et de gestion des déchets,
- informer, sensibiliser et former.

La Commission Consultative d'Elaboration et de Suivi (CCES)

Un rapport de suivi du Plan sera présenté une fois par an à la CCES.



Collectivité Territoriale de Martinique
Direction Générale Adjointe chargée de l'Attractivité
Direction de l'Environnement et de l'Energie

Rue Gaston Defferre - Cluny - CS 3017 - 97201 FORT-DE-FRANCE CEDEX
Tél. : 05 96 59 64 18

secretariat.d2e@collectivitedemartinique.mq

plandechemartinique@collectivitedemartinique.mq